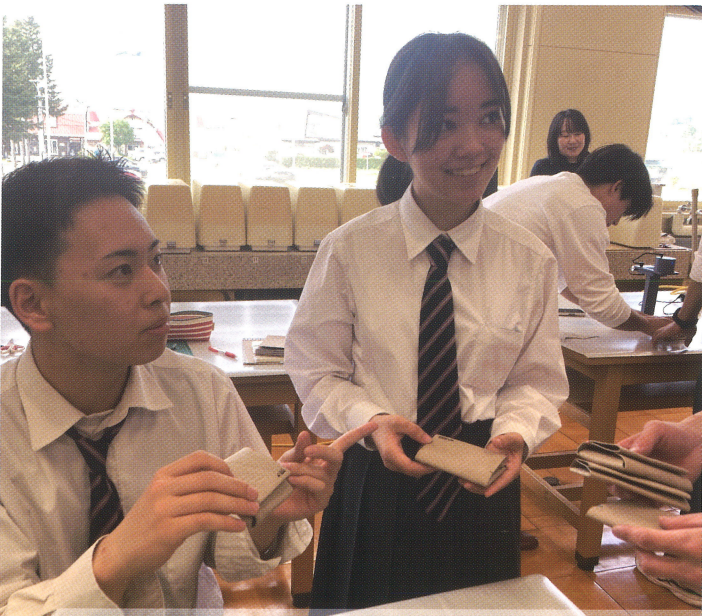




経験から学ぶ  
総合学科の本領



あの時の出会いが、学びが、将来につながる

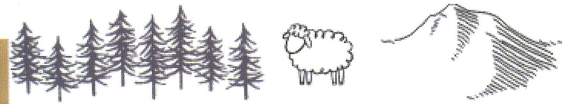
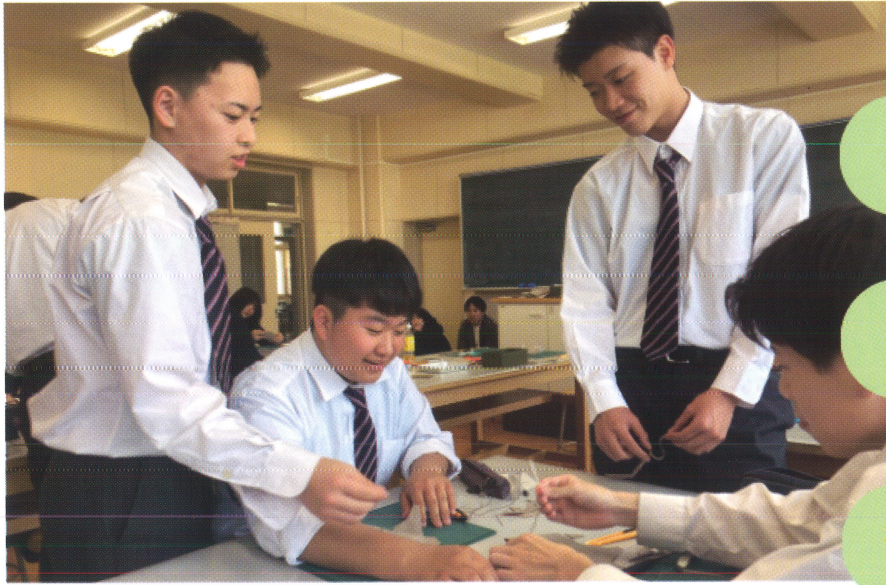


# 北海道池田高等学校

令和8年度学校案内

-総合学科での学び-

# 座学は一人でもできる。体験から深く学ぶ。



体験から学ぶ総合学科

地域とつながるキャリア教育



自分で考え、行動できる力

## 自分で自分の学びをデザインする

学びには段階があります。池田高校の総合学科では、知識をどう生かすかを体験しながら学べます。2年次からは、興味や進路に合わせて科目を選択し、体験を通して自分の強みや適性に気づくこともあります。迷いながら経験を重ね、自分で学びをデザインしていくことができるのです。

## 生徒の声

### 指定校推薦を目指し、3年間努力を続けています



武野響生さん  
(豊頃中出身)

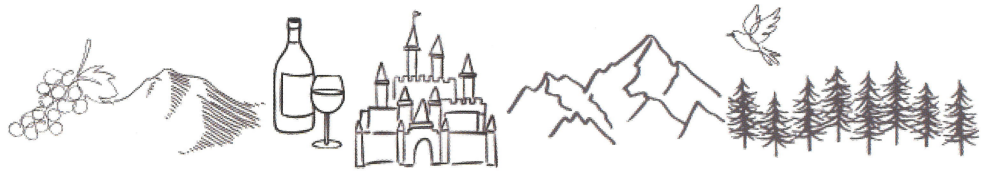
私は進学を目指して科目を選択し、毎日の授業や課題に取り組みながら評定を積み上げています。池田高校は気楽に気軽に挑戦できるところが魅力で、進学にも就職にも対応できる総合学科ならではの強みがあります。自分の興味や進路に合わせて科目を選べるので、将来を考えるきっかけにもなりました。今は学校推薦を狙って努力を続けています。

### 実際に授業を受け、自分の適正や強みを発見することができました



本内美花さん  
(札幌中出身)

私は就職を考えていて、2年次ではビジネス系の資格が取れる科目を選びました。また、保育士にも興味があり保育基礎を履修しましたが、専門知識や保育園実習を経験したことで、自分の将来の仕事ではないと気づくことができました。池田高校の総合学科は、2年と3年で科目を選び直せるので、進路が変わっても大丈夫です。実際に体験することで自分の向き不向きが分かるのは、とても貴重だと感じています。今は、美容に関わる仕事に興味が出てきています。



# 教育課程表

	1	2	3	4	5	6	7	8	9	10	11	12	13	14	15	16	17	18	19	20	21	22	23	24	25	26	27	28	29	30
1年次	現代の国語	言語文化	地理総合	歴史総合	数学Ⅰ	数学A	科学と人間生活	体育	保健	音楽Ⅰ	英語コミュニケーションⅠ	情報Ⅰ	産業社会と人間	L HR																
2年次	文学国語	公共	体育	家庭総合	音楽Ⅱ	保健	選択科目 (A、B、C、D、E)										総合的な探究の時間	L HR												
3年次	文学国語	政治・経済	外国事情	体育	家庭総合	選択科目 (F、G、H、I)										課題研究	L HR													



-器楽- バイオリン



-生活工芸×  
フードデザイン-  
マイお皿に盛り付け



-トレーニング-

## 選択科目(2026年度開講)

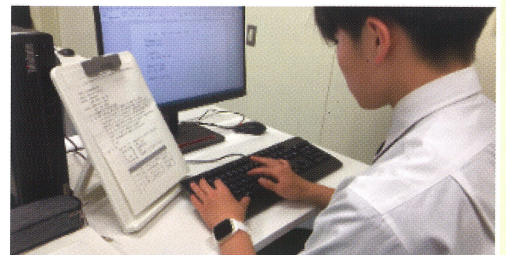
- Aブロック  
数学Ⅱ、ソフトウェア活用、保育基礎、ソルフェージュ、美術表現、トレーニング
- Bブロック  
英語コミュニケーションⅡ、簿記、音楽表現、工芸基礎/生活工芸
- Cブロック  
化学基礎、物理基礎、ビジネス基礎、総合実践、ライフデザイン、器楽
- Dブロック  
英語探究、理数探究基礎
- Eブロック  
数学B、化学基礎
- Fブロック  
生物基礎、形態別介護技術、生活と福祉、ソルフェージュ
- Gブロック  
論語国語、ファッション造形基礎、羊と織物、器楽
- Hブロック  
応用英語、情報処理、スポーツⅡ
- Iブロック  
数学C、時事問題研究、フードデザイン、工芸基礎/生活工芸



-ライフデザイン-白樺で商品開発



-英語コミュニケーションⅡ-



-ビジネス基礎-タイピング練習

興味あることを  
探したい

座学よりも  
体験メインの  
授業がいいな

資格をとって  
就職に備えたい

国公立大学を  
目指したい!

選びながら  
変わっていく

-3年間のキャリア教育-

# 出会いから、私ができる、私がかかわる。



宿泊研修



三二探究



## 1年次 自分を知る



## 2年次 社会に触れる



地域人インタビュー



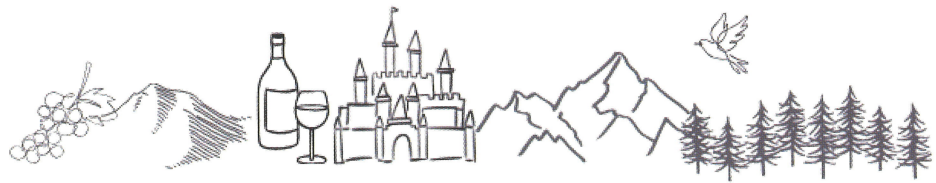
インターンシップ

池田高校のインターンシップの秘密★

- ・池田町の鹿革で作った名刺ケース
- ・生徒がデザインした池田高校ロゴ
- ・自分でデザインした名刺

を持って、職場に行きます！





# 3年次

## 社会とつながる

### 🔍 課題研究

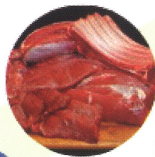


#### 食を通じた町おこし -地域の恵みで商品開発-

岡村 凌快さん (2025卒)



授業の中で、地域の方との出会いを通じて「食」に興味を持ち、課題研究では鹿肉や地元食材を使った商品開発を行いました。現場まで食材を採取しにいたり、専門機関での成分検査、資金調達などたくさんの壁を乗り越えてきました。この研究を通して、地域の大人の方たちを紹介していただき、知識や技術の面でもたくさん助けていただきました。池田高校は「得意を見つけて伸ばせる場所」であると思います。苦手なことはチームを組む。やるべきことをやり、やりたいことを突き詰めたらここまでできていたと感じます。このような経験ができたことに感謝しています。



課題研究を楽しみに  
池田高校に  
きてほしいです



進路支援部長  
福本雅大教諭

地域のたくさんの方にお世話になりました！

## 先輩の先行研究を継承・発展してみませんか？



サイクリング×池田町×グルメをテーマにイベントを実施

### 近年のテーマ

- ・池田高校をもっとPRしたい！
- ・あそんで学んで、森で小屋づくり
- ・起立性調節障害についてもっと知ってほしい
- ・多世代交流をしてみよう！
- ・映画「夢見る小学校」上映
- ・ワイン城でウェディングパーティー 等



-行事・部活・課外活動-

# 少人数だから、みんなが主役！

## 主な年間行事



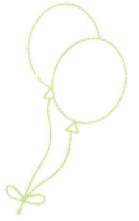
APRIL 入学式



July エルム祭



OCTOBER 体育祭



### 高校生活をより楽しく！

池田高校は少人数で、生徒同士はもちろん、教職員や地域の方との距離もとても近いのが魅力です！今年のエルム祭では、昔のように山車を復活させたいと考えています。みんなで一緒に盛り上げられたら嬉しいです。

生徒会 文化理事  
松村拓真さん(新潟宮浦中出身)



## 部活動

### ダンス&プレイ でみんなを笑顔に！

池田高校は、ダンプレ（ダンス&演奏）の発祥地です！私たちは地元の方にも喜んでもらえる演奏を目指しています。現在の部員は3人ですが、たくさんの公演をしているので、是非興味を持っていただけたら嬉しいです。

吹奏楽部 部長  
小西 来夢さん(池田中出身)



いろんな部活動に見学にいってみよう♪

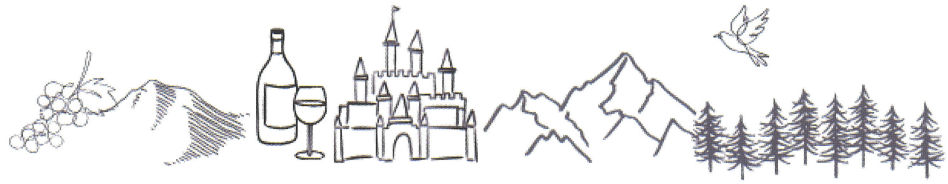
- [運動部] スケート部/弓道部/バドミントン部/卓球部/総合運動部
- [文化部] 吹奏楽部/美術部/ESS/華道部/放送局/図書局



池田高校キャラクター  
エルムちゃん(卒業生考案)

本校スケート部出身 山田和哉選手  
ミラノコルティナオリンピック出場！





## December 見学旅行



## やりたい、を実現できる高校

私は、みんなの高校生活をもっと楽しくしたいと思っています！生徒会第78代の独自企画では、お昼休みに楽しめる「プチイベント」として季節のイベントと生徒の交流ができる企画を実行しました。池田高校は、発表やスピーチの機会も多く、いろいろな能力が鍛えられます。あなたも「やってみたい！」を現実にする高校時代にしてみませんか？

第78代生徒会長

伊東 理央さん(札幌東中出身)



課題研究発表会@田園ホール

## March 卒業式



## カナダ姉妹校交流



## 「夏祭り」をテーマに3校で交流

私はもともとアメリカに住んでいたこともあり、もう一度海外に行きたいと思い、カナダ姉妹校交流に応募しました。数カ月にわたる準備は大変でしたが、その分だけ得られるものも大きかったです。実際に行ってみると、アメリカとは違う文化や雰囲気を感じ、とても新鮮でした。海外に行きたい気持ちがある人には、ぜひ自分からチャンスをつかんでほしいと思います。



レイン花メアリーさん  
(幕別中出身)

## 過去5年の進路実績

進学：地域での実践経験が、総合型・推薦型入試で評価されています。

就職：地域での実践経験が、企業からの信頼と採用につながっています。

### 進学先一覧

#### 【国公立大学・短期大学・私立大学】

小樽商科大学／帯広畜産大学／北見工業大学／北海道教育大学／室蘭工業大学／公立ほこだて未来大学／札幌大谷大学／札幌学院大学／札幌国際大学／札幌大学／北翔大学／北海学園大学／北海道情報大学／桜美林大学／高崎健康福祉大学／日本体育大学／八戸学院大学／明治大学／帯広大谷短期大学／光塩学園女子短期大学／札幌大谷大学短期大学部／北翔大学短期大学部／北海道武蔵女子短期大学

#### 【看護学校・専門学校】

帯広高等看護学院／帯広市医師会看護専門学校／北海道医療センター附属札幌看護学校／北海道社会事業協会帯広看護専門学校  
帯広コア専門学校／北日本自動車大学校／経専音楽放送芸術専門学校／経専北海道どうぶつ専門学校／札幌医学技術福祉歯科専門学校／札幌医療秘書福祉専門学校／札幌こども専門学校／札幌商工会議所附属専門学校／札幌情報未来専門学校／札幌スイーツ&カフェ専門学校／札幌ブライダル&ホテル観光専門学校／札幌リハビリテーション専門学校／日本工学院八王子専門学校／日本工学院北海道専門学校／日本航空大学校 北海道／北海道医療専門学校／北海道情報専門学校／北海道中央調理技術専門学校／北海道どうぶつ・医療専門学校／北海道農業大学校／北海道ハイテクノロジー専門学校／北海道美容専門学校／北海道立帯広高等技術専門学院／北海道立北の森づくり専門学院／北海道理容美容専門学校／吉田学園医療歯科専門学校／吉田学園公務員法科専門学校

### 就職先一覧

#### 【公務員】

池田町役場／浦幌町役場／本別町役場／陸上自衛隊

#### 【民間企業・団体】

池田光寿会／浦幌電気／エイチ・シー・シー／NKインターナショナル／エム・エム・ピー／大野ファーム／帯広公益社／帯広信用金庫／帯広スズキ／観月苑／更葉園／さわい内科循環器クリニック／三協組／サンテクノ／JR北海道／JA浦幌町／JA十勝池田町／JA幕別町／清水旭山学園／斜里福祉会／セコム／第一ホテル／大成塗装工業／大平原観光ホテル／高堂建設／武田ファーム／多田農場／東庄／十勝いけだミートパッカー／十勝耕畜クラスター／十勝製館／十勝大福本舗／十勝葉山電器／日総ふれあいケアサービス／ネット／パナソニックスイッチングテクノロジーズ／美容室ア・ラモード／福原／藤森商会／北勝館／北洋銀行／北海道エネルギー／北海道ホテル／ホンダカーズ／まくべつ本町歯科診療所／満寿屋商店／柳月／遊佐組／UDトラックス道東／六花亭製菓

## 卒業生の声

2025卒

### 仲間とやりたいことをやりきった高校生活

私は高校でスピードスケートをはじめ、課題研究のサイクリングツーリズムや東京での発表など、いろいろな挑戦をしてきました。



高堂建設を選んだのは、地盤調査や掘削の専門技術を学びながら、若いうちから責任ある仕事を任せてもらえる環境に魅力を感じたからです。高校時代に身に着けたコツコツ努力する力で、一日も早く技術者として一人前になりたいです。



**高堂建設株式会社 就職**  
及川 裕太郎さん(札内中出身)



高校ではカナダ留学や生徒会、放送局での動画制作など、やりたいことにたくさん挑戦できました。一人では「やりたい」だけ。計画や実行が得意な仲間にも助けてもらったので、たくさんを形にできたと思っています。私は、座学よりも池田高校の体験型授業が合っていて、多彩な経験を積めたことが進路につながりました。挑戦できる環境があるのが池田高校の魅力です。

**北海道教育大学 釧路校 合格**

高田 一平さん(池田中出身)



083-0003

北海道中川郡池田町清見ヶ丘13番地

☎015-572-2662(事務室), ☎015-572-2663(職員室), ☎015-572-1155

<https://www.ikeda.hokkaido-c.ed.jp>



北海道池田高校公式HP

池田高校の日常をHPで発信中！



**池田高校**  
公式YouTube